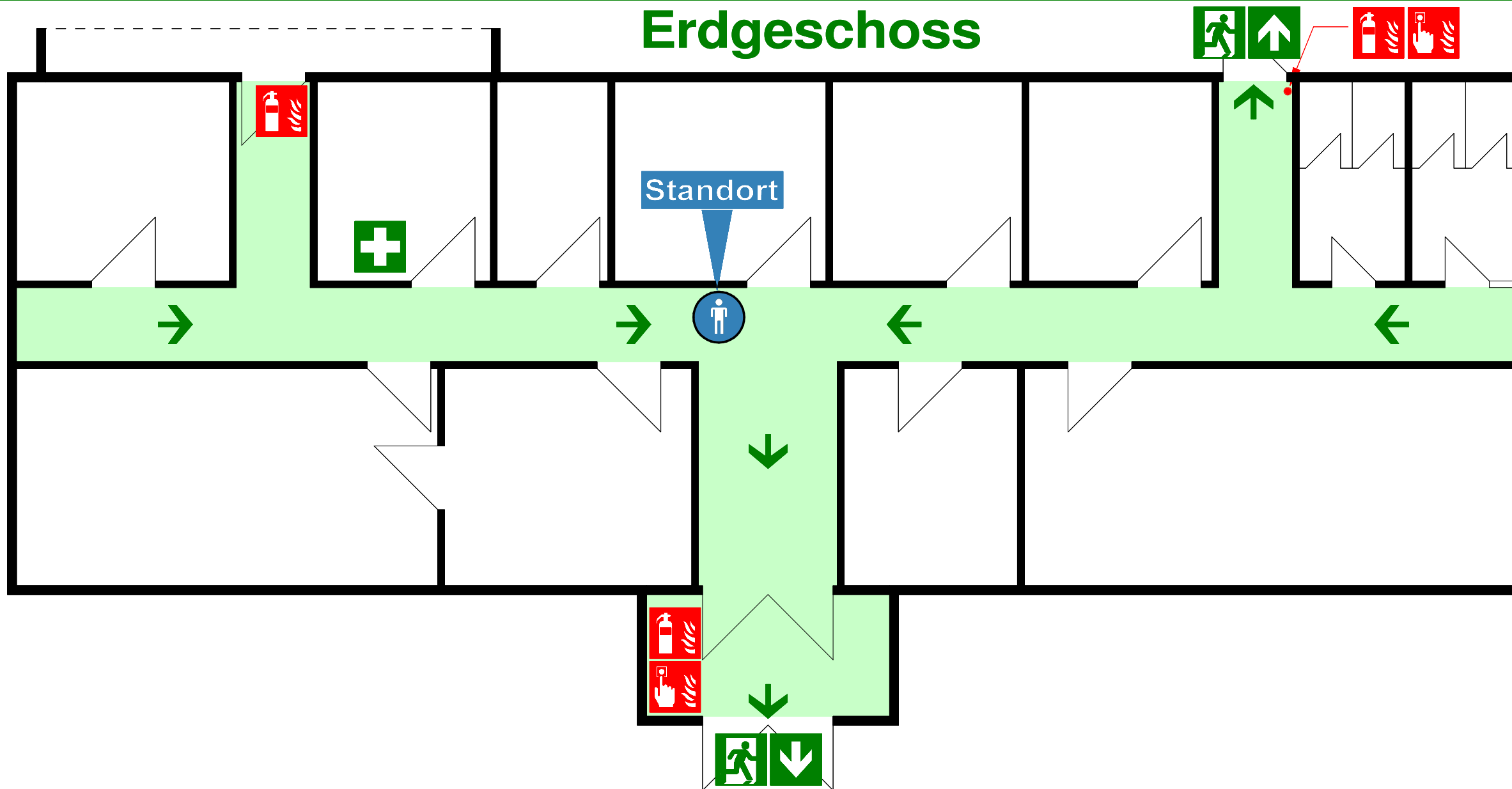


FLUCHT- UND RETTUNGSPLAN



Verhalten im Brandfall Ruhe bewahren

- 1. Brand melden**
 - Brandmelder betätigen oder
Telefon: 0-112
 - Wer meldet?
Was ist passiert?
Wie viele sind betroffen/verletzt?
Wo ist etwas passiert?
Warten auf Rückfragen!
- 2. in Sicherheit bringen**
 - Gefährdete Personen mitnehmen
 - Türen schließen
 - Gekennzeichneten Rettungswegen folgen
 - Aufzug nicht benutzen
 - Anweisungen beachten
- 3. Löschversuch unternehmen**
 - Feuerlöscher zur Brandbekämpfung benutzen

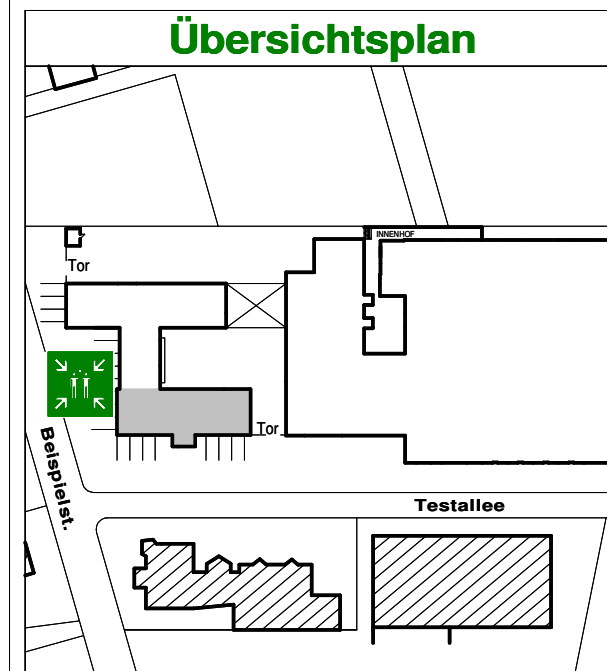
Verhalten bei Unfällen Ruhe bewahren

- 1. Unfall melden**
 - Telefon: 0-112**
 - Wo ist es geschehen?
Was ist geschehen?
Wie viele Verletzte?
Welche Verletzungen?
Warten auf Rückfragen!
- 2. Erste Hilfe**
 - Absicherung des Unfallortes
 - Versorgen der Verletzten
 - Anweisungen beachten
- 3. Weitere Maßnahmen**
 - Rettungsdienste einweisen
 - Schaulustige entfernen

LEGENDE

- Standort
- Fluchtweg
- Notausgang mit Richtungspfeil
- Feuerlöscher
- Brandmelder, manuell
- Erste Hilfe
- Sammelplatz

Übersichtsplan



Musterfirma Verwaltung

Planersteller
TEUTO® Grafenheider Str. 103
 33729 Bielefeld
 Brandschutz und Sicherheit Tel.: 0521/98898-0

Datum der Planerstellung 2014-11-05
 Plan-Nr.: 1
 Revisions-Nr.: 1