

FLUCHTWEG / ESCAPEWAY / ISSUE D'EVACUATION

Informieren Sie sich bitte über:
 - Treppenträume und Ausgänge
 - Feuermeldemöglichkeiten
 - Löschgeräte



Im Brandfall:
 - Melden Sie den Brand über
 Feuermelder oder Telefon-Rezeption: **1**
 - Alarmzeichen beachten: Sirene
 - Türen zum Brandraum schließen
 - Aufzüge nicht benutzen

Sollte der Rettungsweg versperrt sein:
 - Tür schließen
 - Im Zimmer bleiben
 - Am Fenster bemerkbar machen
 - Feuerwehr erwarten

So helfen Sie Brände zu vermeiden:
 - Rauchen Sie nicht im Bett
 - Aschereste nicht in Papierkörbe entleeren
 - Keine eigenen Koch- und Wärmegeräte benutzen

Please enquire about:
 - Staircase and exits
 - Fire alarms
 - Fire extinguishers



In case of fire:
 - Report the fire through the
 fire alarm or by telephone-reception: **1**
 - Obey alarm signal: Sirene
 - Shut the doors to the burning area
 - Do not use elevators

If the escape route is blocked by fire:
 - Close the door
 - Stay in the room
 - Make your presence noticed at the window
 - Wait for the fire brigade

How you can help to prevent fire:
 - Do not smoke in bed
 - Do not empty ash into the waste paper basket
 - Do not use your own cooking and heating
 equipment

Veuillez vous renseigner sur:
 - Les escaliers et les issues
 - Les avertisseurs d'incendie
 - Les extincteurs

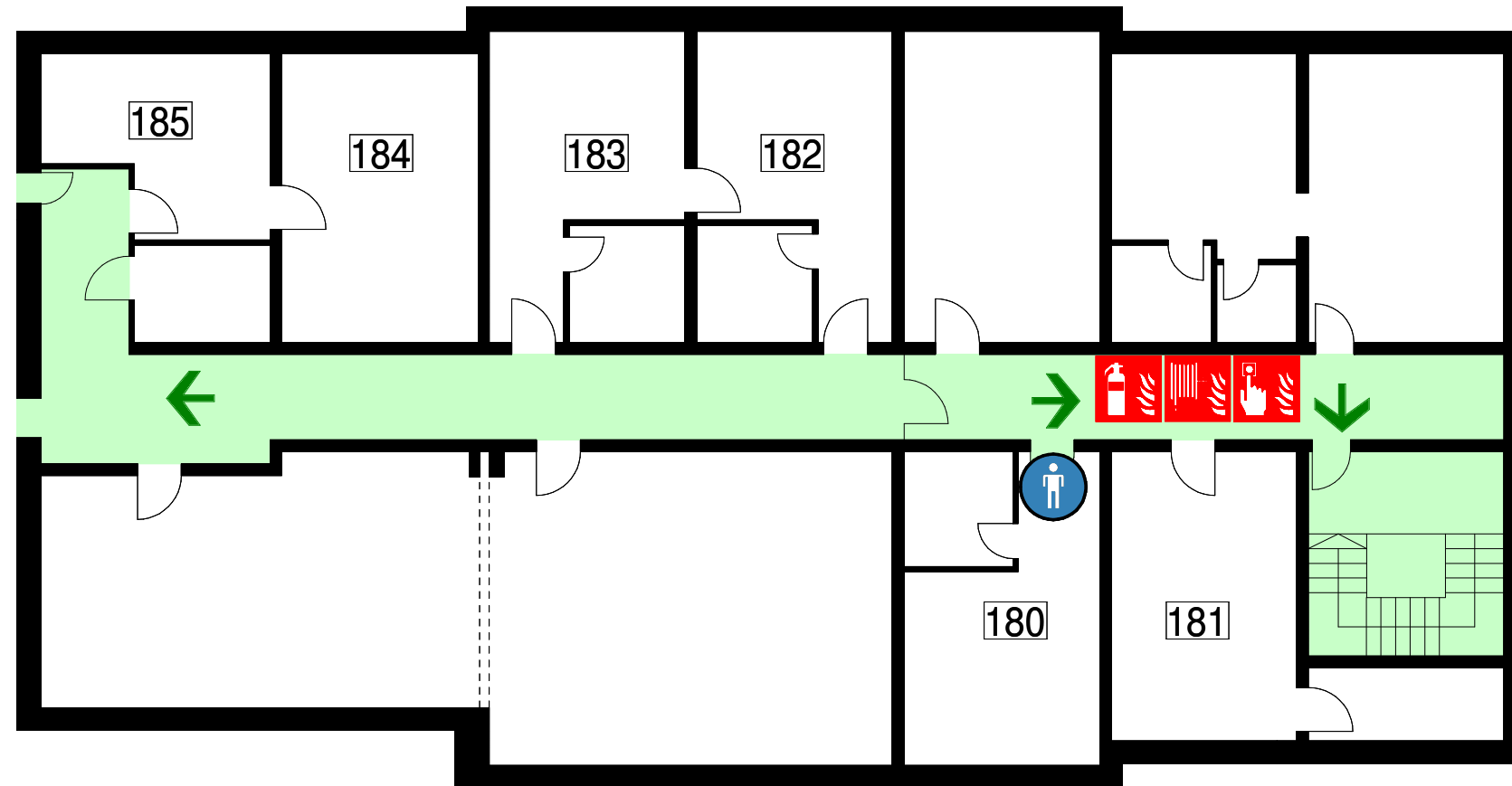


En cas d'incendie:
 - Signalez l'incendie au moyen de l'avertisseur ou
 en appelant la réception au: **1**
 - Observez le signal d'alarme: sirène
 - Fermez les portes du local en feu
 - N'utilisez pas les ascenseurs

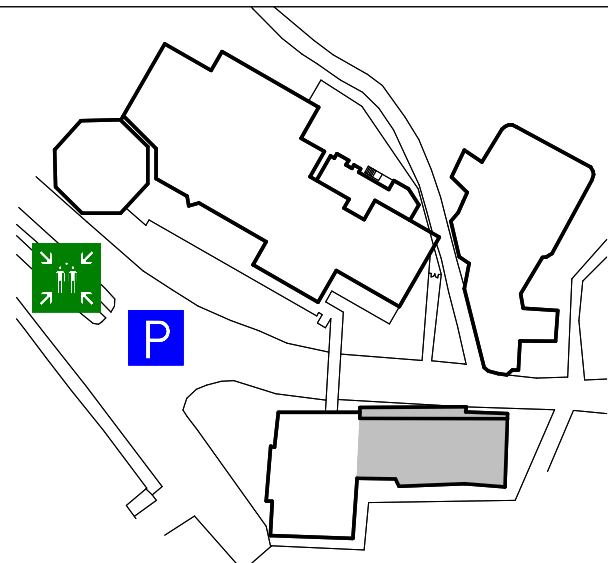
Si les issues de secours sont
 obstruées par la fumée:
 - Fermez la porte
 - Restez dans la pièce
 - Signalez votre présence par la fenêtre
 - Attendez l'arrivée des pompiers

Pour éviter tout incendie :
 - Ne fumez pas au lit
 - Ne videz pas vos cendres dans les corbeilles à papier
 - N'utilisez pas d'appareils de chauffage ou
 de cuisson personnels

1. Ebene / 1. floor / 1. etage



ÜBERSICHTSPLAN LAYOUT PLAN / PLAN D'ENSEMBLE



LEGENDE / LEGEND / LEGENDE



Standort

You are here

Vous êtes ici



Feuerlöscher

Fire extinguisher

Extincteur



Wandhydrant

Fire hose

Lance d'incendie



Brandmelder

Fire alarm

Avertisseur d'incendie



Fluchtweg

Direction for exit

Direction de la sortie



Sammelstelle

Assembly point

Lieu de rassemblement

Hotel Mustermann
 Musterstadt

Zimmer 180

Erstellungsdatum 11/2014